



Przełącznik USB 3.0 2x1

Cena	99,90 zł
Cena poprzednia	129,90 zł
Dostępność	Dostępny
Czas wysyłki	1-2 dni robocze
Numer katalogowy	aksusb12
Producent	Kceve

Opis produktu

Przełącznik USB 3.0 2 komputery 1 urządzenie - do współdzielenia drukarki, skanera, napędu HDD,SSD, pamięci flash czy innego urządzenia USB przez 2 komputery

Przełącznik współdzielenia USB 3.0 2 do 1 to rozwiązanie pozwalające na korzystanie z jednego urządzenia peryferyjnego USB (drukarka, skaner, napęd HDD/SSD, pamięć flash, klawiatura, mysz itd.) przez dwa komputery. Wystarczy nacisnąć przycisk przełącznika, aby zmienić komputer sterujący. Bez konieczności odłączania i ponownego podłączenia kabli USB. Przełączenie odbywa się szybko i bez opóźnień. Proste i oszczędzające czas.

Diody LED pokazują, który podłączony komputer ma kontrolę nad podłączonym urządzeniem

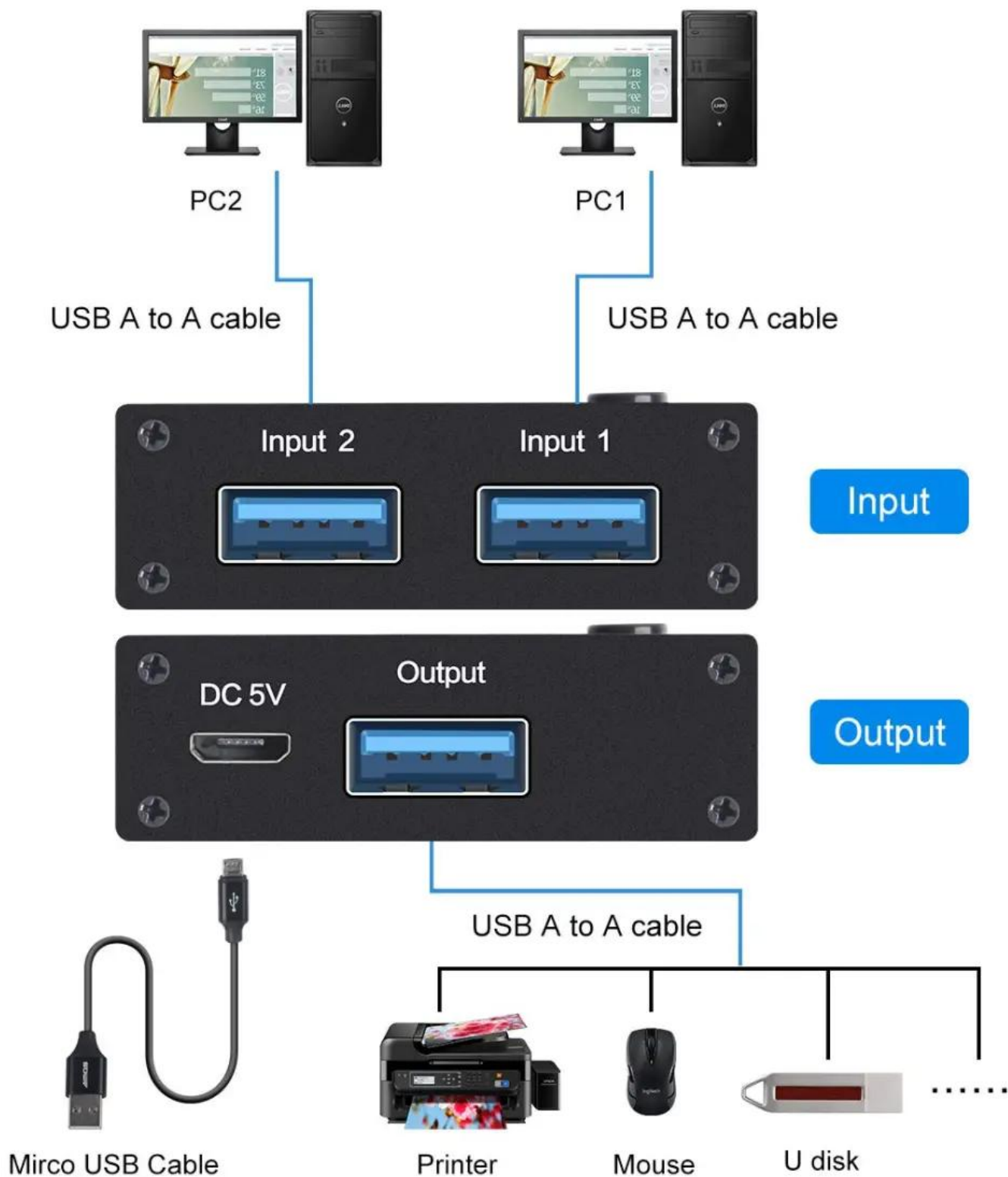
Przełącznik USB 3.0 obsługuje ultraszybką transmisję danych USB 3.0, co zapewnia szybki transfer z pamięci masowej zgodnych z interfejsem USB 3.0. Oczywiście port jest również wstecznie kompatybilny z urządzeniami USB 2.0 i USB 1.1..

Urządzenie w pełni Plug and Play - nie wymaga instalacji sterowników ani oprogramowania i kompatybilne jest ze wszystkimi systemami operacyjnymi: Windows 11/10/8/8.1/7/Vista/XP i Mac OS X, Linux i Chrome OS itd.

Uwaga: USB 3.0 Sharing Switch nie przełącza automatycznie zadań drukowania z jednego komputera na drugi, należy się upewnić że dany komputer zakończył wydruk. W przypadku korzystania z dysków, pamięci flash należy się upewnić że dany komputer zakończył transfer przed naciśnięciem przycisku przełącznika.

Koncentrator USB jest zamknięty w solidnej metalowej obudowie, co zwiększa odporność na utlenianie i wysoką temperaturę i przedłuża jego żywotność. Nadaje się do urządzeń podłączonych przez USB, takich jak drukarki, skanery, plotery, drukarki wielofunkcyjne, urządzenia Bluetooth itp.





Specyfikacja techniczna

- 2 złącze USB typu A do połączenia z komputerami PC
- 1 złącze USB typu A do urządzenia zewnętrznego
- kompatybilne ze wszystkimi systemami operacyjnymi
- przełączanie ręczne przy pomocy przycisków na obudowie
- standard USB 3.0 (5 Gbps) kompatybilny wstecz z USB 2.0 i 1.1
- wejście zasilania DC 5V (microUSB) - opcjonalne w przypadku podłączania urządzeń o dużym zapotrzeb



energię, np. dyski HDD.

Zawartość zestawu:

- przełącznik USB 3.0 2x1
- 2x kabel USB 3.0 (M/M) do połączenia z komputerami.



Shared USB interface

You can share a USB device with colleagues without plugging or unplugging the cable to reduce office costs

