

Link do produktu: <https://sklepvideo.pl/przedluzacz-lhdmi-lan-4k-com-p-8768.html>



Extender HDMI po kablu LAN 4K 60Hz 70m IR

Cena	299,90 zł
Dostępność	Dostępny
Czas wysyłki	1-2 dni robocze
Numer katalogowy	tsce4kir
Producent	COM

Opis produktu

Przedłużacz sygnału HDMI 2.0 4K 60Hz po skrętce LAN na odległość do 760m z transmisją podczerwieni IR

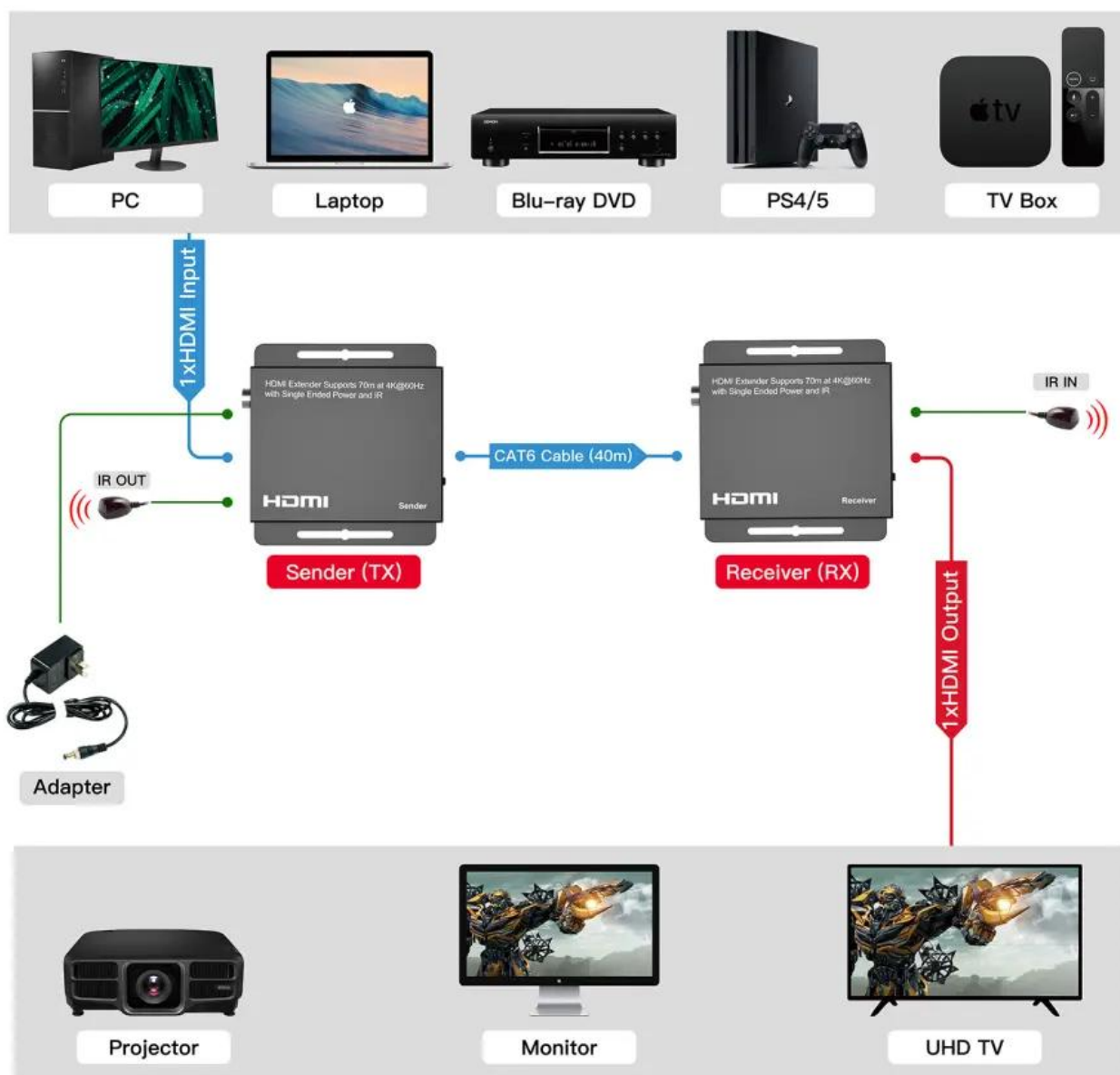
Urządzenie umożliwia podłączenie sygnału z dowolnego źródła HDMI do odległego odbiornika (telewizor, monitor, projektor itp.) poprzez skrętkę komputerową (patchcord) kat. 6. W zestawie znajdują się nadajnik (TX) oraz odbiornik (RX).

Ekstender umożliwia również zwrotne **przesyłanie sygnału pilota** na podczerwień (IR), dzięki czemu możemy np. sterować dekodernem czy odtwarzaczem znajdującym się obok nadajnika.

Zestaw charakteryzuje się solidną, metalową obudową zwiększającą odporność na zakłócenia. Zasięg maksymalny to 70m, zalecane jest stosowanie dobrej jakości skrętki min. kategorii 6. Obraz przesyłany jest w maksymalnej rozdzielczości 4K 60Hz.



Connection Diagram



Cechy i funkcje

- transmisja przy pomocy jednego przewodu kat. 6
- maksymalna rozdzielczość obrazu 4K 60Hz
- obsługa obejścia EDID i HDCP.
- maksymalna długość przewodu 70m
- przesyłanie zwrotne komend pilota IR
- zasilanie przez jeden zasilacz sieciowy podłączony do nadajnika





Specyfikacja techniczna

- zgodny ze specyfikacją HDMI 2.0
- obsługa wysokiej rozdzielczości do 4K przy 60 Hz YUV 4:4:4
- obsługa HDCP 2.2 i HDCP 1.4
- obsługa wideo o wysokim zakresie dynamiki (HDR)
- obsługiwane rozdzielczości 480i, 576i, 480p, 576p, 720p, 1080i, 1080p @ 60/120Hz, 2160p @ 60Hz
- obsługa najwyższej szybkości przesyłania danych do 6,0 Gb/s na kanał (18 Gb/s dla wszystkich kanałów)
- zegar TMDS do 600 MHz.
- obsługa głębokiego koloru 12 bitów na kanał (36 bitów na wszystkich kanałach)
- obsługuje dźwięk nieskompresowanego LPCM i skompresowanego DTS i Dolby Digital
- obsługuje funkcję zasilania single-ended z mocą 12 V przesyłaną od nadajnika do odbiornika
- temperatura pracy: 0 - 70 st.C
- wilgotność: 20%-90% (bez kondensacji)
- zasilanie (nadajnik): 230V AC/ 5V DC
- odbiornik zasilany z nadajnika przez kabel LAN
- wymiary (TX/RX): 77 x 56 x 23mm
- waga (TX/RX): 117g

Zawartość zestawu

- nadajnik TX
- odbiornik RX
- odbiornik podczerwieni z kablem
- nadajnik podczerwieni z kablem
- 1 x zasilacz sieciowy



