



Lampa LED CN-160

| | |
|------------------|------------------------|
| Cena | 199,90 zł |
| Cena poprzednia | 219,90 zł |
| Dostępność | Dostępny |
| Czas wysyłki | 1-2 dni robocze |
| Numer katalogowy | aa100571 |

Opis produktu

Lampa diodowa LED światła ciągłego do kamery / aparatu DSLR, 160 diod LED, regulacja mocy

Lampa to nieodzowne wyposażenie każdego wideofilmowca. Model CN-160 zapewnia jasne, równomierne oświetlenie planu, posiada filtry barwne, płynną regulację mocy oraz możliwość zasilania z dedykowanych akumulatorów lub baterii AA.

Lampa może być wykorzystana z szeroką gamą lustrzanek DSLR i kamer wideo posiadających gniazdo akcesoriów oraz ze statywami oświetleniowymi wyposażonymi w gwint 1/4". W przypadku braku gniazda akcesoriów lampę można zamontować na dodatkowym uchwycie - tego typu akcesoria dostępne są w naszej ofercie.

Doskonała do reportażu, filmowania uroczystości, pozwala doświetlić plany do 5-6 metrów. Szeroki strumień światła pokrywa równomiernie cały kadr.



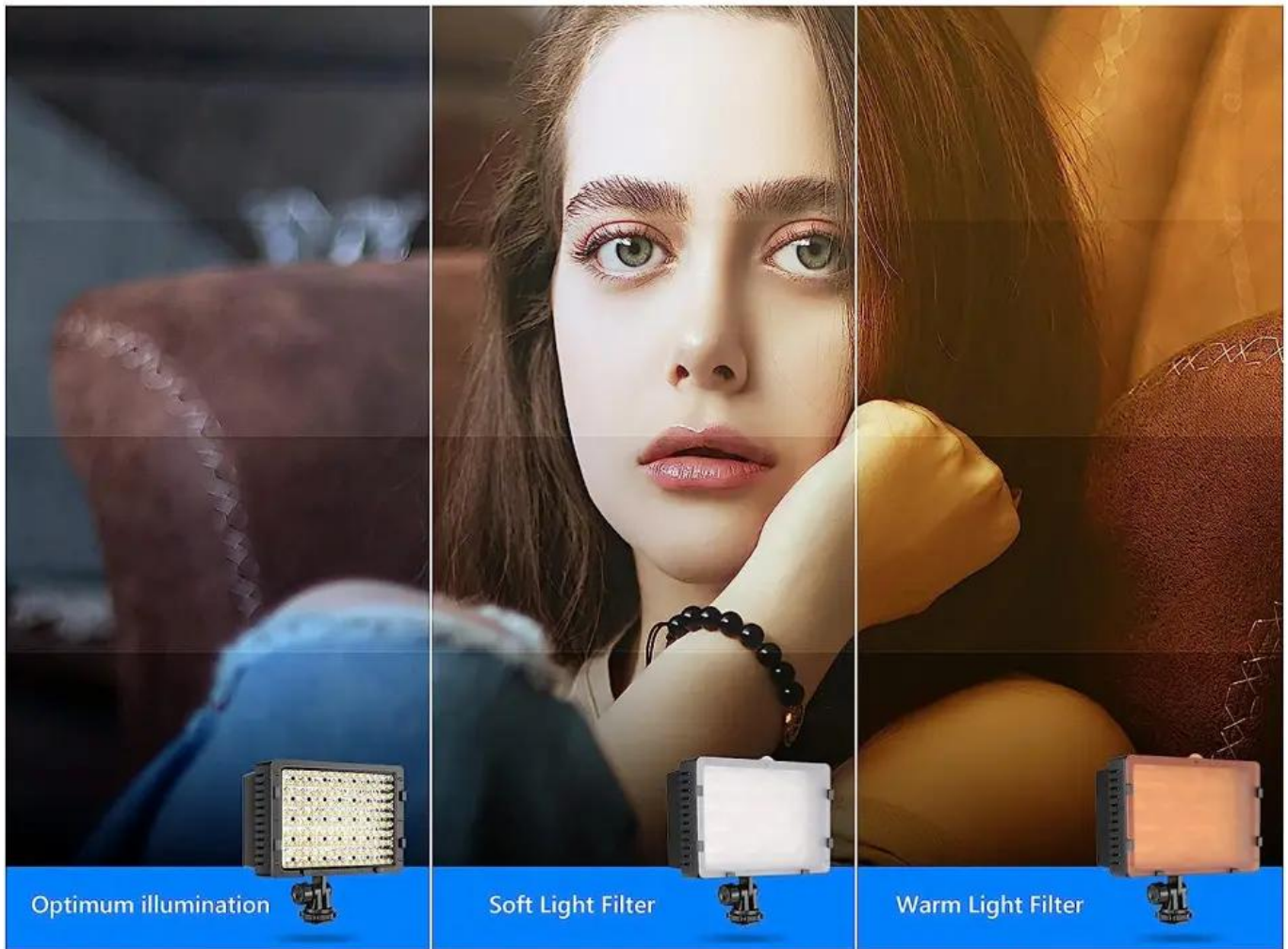
Excellent Performance

Excellent lighting performance, soft light filter and orange filter can be attached to the light according to the shooting needs to complete professional shooting.

9.6W
Maximum Power

5600K(3200K/Filter)
Color temperature

900Lux at 1m
Illumination



Cechy i funkcje

- 160 jasnych diod LED - równomierne światło
- strumień światła: 660 lm
- moc światła: 900Lux (1m), 240Lux (2m), 120Lux (3m), 70Lux (4m), 40Lux (5m)
- kąt świecenia: 60 stopni
- płynna regulacja mocy światła od 0 - 100%
- w komplecie trzy filtry pomarańczowy i matowy
- temperatura barwowa - 5400 K (odpowiada barwie światła dziennego)
- temperatura barwowa z filtrem pomarańczowym - 3200K (barwa światła żarówki)
- uchwyt lampy z regulowanym przegubem i pokrętką blokującą lampę w gnieździe aparatu lub kamery
- standardowa stopka akcesoriów
- w stopce wejście ze standardowym gwintem 1/4 cala umożliwiające montaż lampy na statywie
- maksymalne zużycie energii: 9,6 W
- przycisk TEST umożliwiający sprawdzenie stopnia naładowania baterii lub akumulatorów
- wymiary lampy - 141 x 98 x 62 mm (szer.x wys.x gr.) - bez stopki
- waga (bez baterii) - 243 g



- trwałość diod LED do 50 000 godz. świecenia



Zasilanie opcjonalne:

- 6 x AA baterie lub akumulatory NiMh
- akumulatory typ Sony : NP-F750, NP-F960, NP-F970, NP-QM50, NP-QM70, NP-QM90, NP-FM55H, NP-FM500
- akumulatory typ Panasonic : CGR-D120, CGR-D220, CGR-D320

Akumulatory nie stanowią wyposażenia lampy.

Przykładowe czasy świecenia z maksymalną mocą:

- ok. 1-2 godz. - 6 szt. baterii AA (w zależności od rodzaju baterii)
- ok. 1,75 godz.- akumulator typ Sony NP-F550
- ok. 3,5 godz.- akumulator typ Sony NP-F750
- ok. 5 godz. - akumulator typu Sony NP-F970

Simple operation

Without the filter
(Spotlight effect)

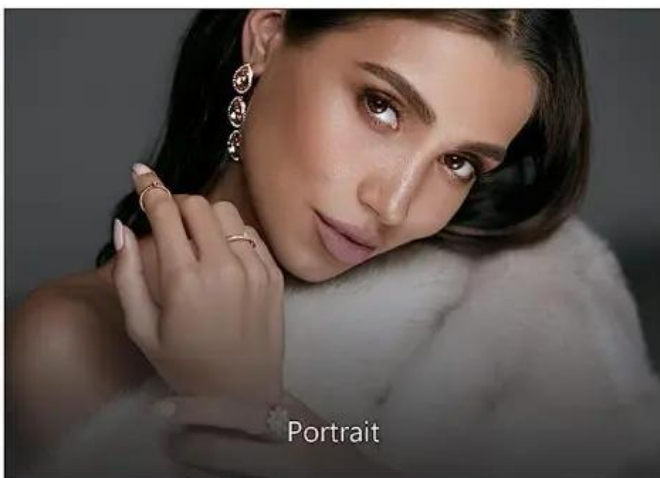
Soft light filter

Warm light filter

Brightness Adjustment Knob

Note: Only the 160LED light is included.





Note: Only the 160 LED video light is included.

