

Link do produktu: <https://sklepvideo.pl/kontroler-sciany-wideo-4-wyjscia-2x2-4k-30hz-p-8745.html>

Kontroler ściany wideo 4 wyjścia 2x2 4K 30Hz

Cena	299,90 zł
Dostępność	Chwilowo niedostępny
Czas wysyłki	1-2 dni robocze
Numer katalogowy	aihvw225
Kod producenta	SPH-VW225
Producent	Spacetronek

Opis produktu

Video Wall Controller HDMI 4 wyjścia 4K @ 30Hz, kontroler ściany wideo, podział obrazu na 4 części

Głównym zadaniem kontrolera jest podzielenie obrazu ze źródła na mniejsze bloki. Poszczególne segmenty wyświetlane są na odpowiednio zestawionych telewizorach tworząc znów pełen obraz. Dzięki temu możemy tworzyć ściany wideo.

Kontroler ściany 2x2 pozwala na przesyłanie sygnału video z portu HDMI lub DVI i wyświetlaniu na odbiornikach HDMI w różnych konfiguracjach. Pozwala na stworzenie dużego i dynamicznego obrazu tworząc ścianę z 4 odbiorników. Urządzenie obsługuje kable do 5m na wejściu i wyjściu oraz rozdzielczość 4K 3840x2160 @ 30Hz.



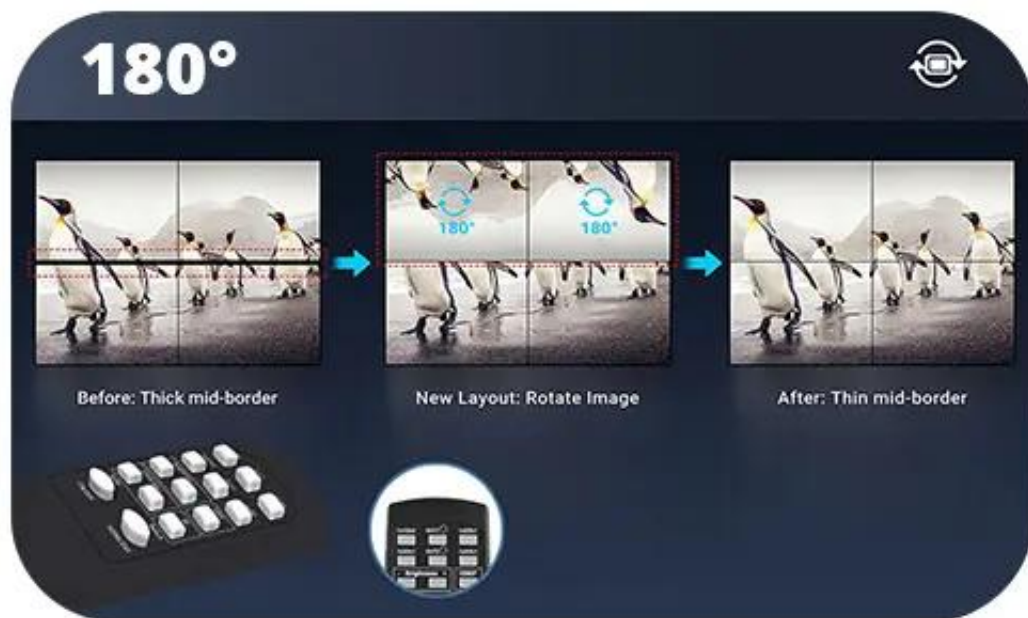
Jak zrobić ścianę z czterech telewizorów?

Jeśli masz cztery telewizory i chcesz je wykorzystać, by stworzyć ścianę, która będzie wyglądać jak jeden duży ekran, istnieje na to sposób. Wystarczy podłączyć źródło video do naszego kontrolera ścian, następnie do maksymalnie 4 odbiorników HDMI. Radzimy upewnić się, że telewizory mają takie same lub bardzo podobne rozmiary. W przeciwnym razie ściana będzie wyglądała nieestetycznie. Pamiętaj, aby dopasować kolorystykę telewizorów. Najlepiej jest używać telewizorów o tych samych

parametrach technicznych, takich jak rozdzielczość i jasność. Telewizory powinny być umieszczone w taki sposób, aby ich krawędzie były równoległe do siebie

Obracanie obrazu o 180 stopni

W trybie 2x2 dwa górne obrazy można bez problemu obrócić o 180 stopni. Dzięki takiemu rozwiązaniu zredukujemy odległość między obrazami poprzez wykorzystanie cieńszych ramek na górze ekranu



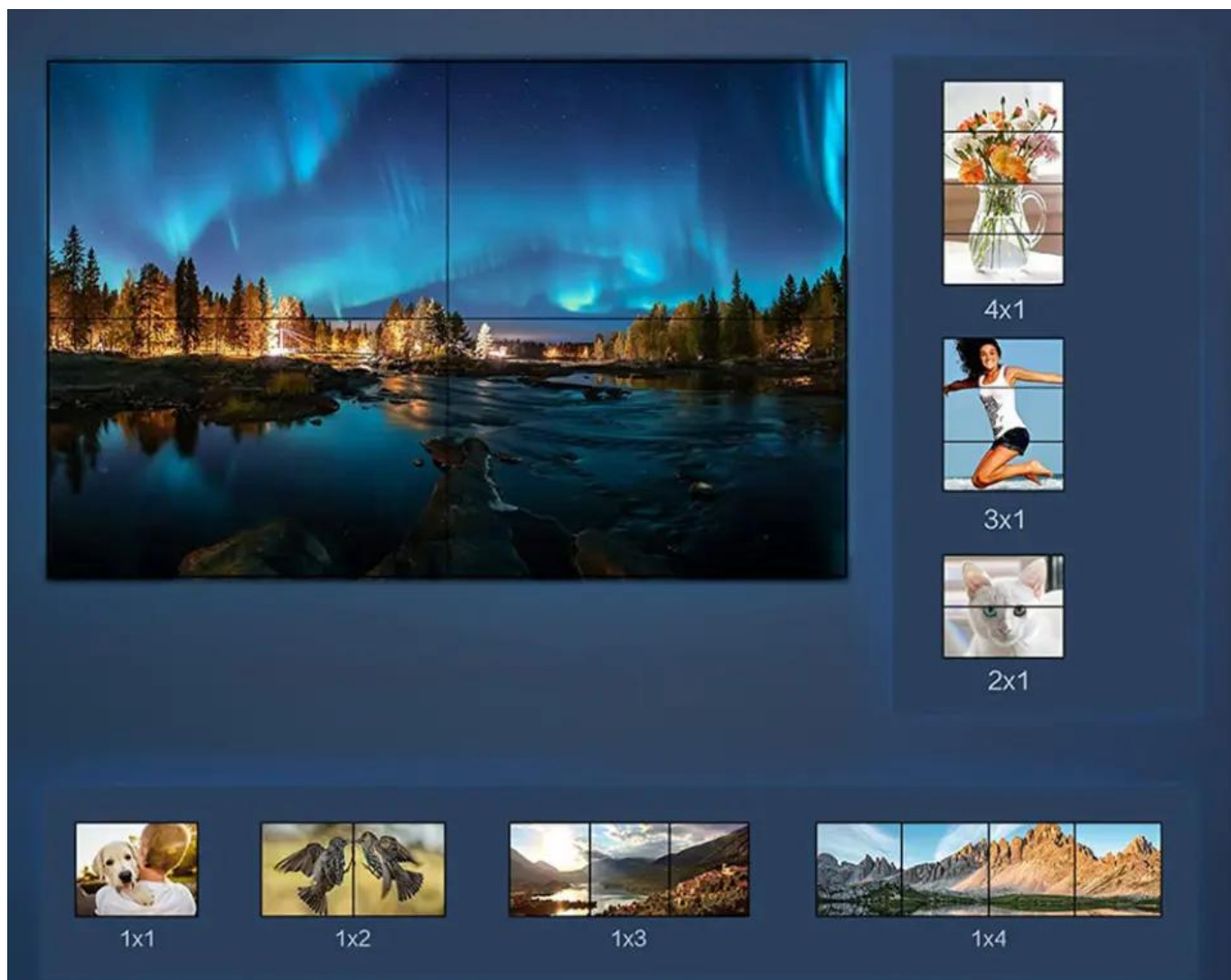
Najważniejsze cechy wallcontrolera:

- Maksymalna rozdzielczość do 4K przy 30 Hz.
- Obsługuje standardową ścianę wideo 2x2.
- Regulacja krawędzi zapewnia doskonały obraz, aby wyeliminować lukę między telewizorami.
- Wsparcie sterowania IR.
- Bez sterownika, łatwa instalacja.
- Możliwość obracania obrazu o 180 stopni
- Przełącznik między źródłem HDMI / DVI
- Oddzielne wyjście audio Jack 3.5mm i optyczne SPDIF Toslink

Tryby podziału obrazu

.Dzięki zaawansowanym trybom obrazu możliwe jest wybranie nawet 8 trybów wyświetlania. Wall Controler posiada kilka trybów pracy / wyświetlania obrazu z jednego źródła:

- 1x1, 1x2, 1x3, 1x4
- 2x1, 3x1, 4x1
- 2x2



Zawartość zestawu:

- Video Wall Controller
- Kabel zasilający USB
- Adapter sieciowy 230V USB
- Pilot
- Instrukcja obsługi



Speaker



Headset