



Kamera obserwacyjna/fotopułapka Redleaf RD6300 LTE

Cena	579,90 zł
Dostępność	Trwale niedostępny
Numer katalogowy	kfrd6300

Opis produktu

Kamera monitorująca, leśna, fotopułapka, rozdzielczość QHD, łączność LTE, podgląd na żywo

Redleaf RD6300 LTE to wszechstronna kamera obserwacyjna z funkcją fotopułapki. Dzięki łączności LTE wystarczy umieścić wewnątrz kartę SIM, aby uniezależnić się od kabli i sieci WiFi. Podgląd w czasie rzeczywistym będzie możliwy z poziomu Twojego smartfona. Wbudowany czujnik ruchu zareaguje w ciągu 0,4 sekundy, a Ty otrzymasz powiadomienie w aplikacji. Dzięki diodom IR nagrywanie może odbywać się w całkowitej ciemności. Kamera jest odporna na trudne warunki atmosferyczne (norma IPX 5). Umożliwia pracę w temperaturach od -20°C do 60°C. Jedno ładowanie akumulatorów wystarczy nawet na 6 miesięcy użytkowania. Nie zabrakło też mikrofonu i głośnika, które zapewniają dwukierunkową komunikację. Dane z kamery można zapisać na karcie micro SD, w pamięci smartfona lub w chmurze.



Cechy i funkcje

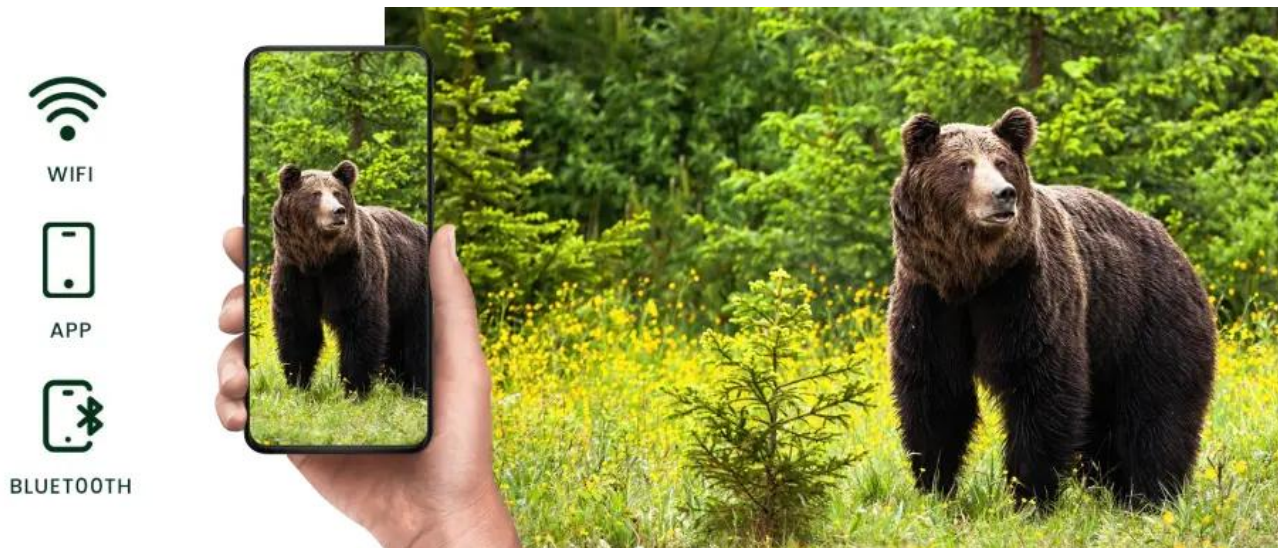
- wszechstronna kamera obserwacyjna oferująca łączność LTE
- zastosowanie: obserwacja zwierząt w naturalnym środowisku, obserwacja siedlisk, obserwacja migracji zwierząt, badania terenowe, nadzór karmników dla zwierząt, ogrodnictwo, obserwacja wzrostu roślin, leśnictwo, myślistwo, nadzór drewna, kontrola nielegalnego wywozu odpadów do lasów i kłusownictwa, nadzór nad hodowlami i uprawami, obserwacja stawów rybnych, monitoring sadów i pól, a także obserwacja działek, domów, garaży i parkingów
- po zainstalowaniu karty SIM wewnątrz urządzenia możesz nawiązać bezprzewodową łączność z kamerą, niezależnie od dostępu do sieci WiFi
- wyposażona w czujnik ruchu reagujący z prędkością 0,4 sekundy
- 3 tryby czułości detektora ruchu
- możliwość nagrywania filmów i robienia zdjęć w ciemności
- odporna na trudne warunki atmosferyczne (norma IPX 5 zapewnia całkowitą ochronę przed strumieniami wody płynącej z różnych kierunków, z wydajnością do 12,5 litra na minutę)



- możliwość pracy w temperaturze od -20°C do 60°C
- 3 akumulatory 18650 (dołączone do zestawu) zapewniają do 6 miesięcy działania na jednym ładowaniu
- zasilanie kamery lub ładowanie akumulatorów odbywa się za pomocą portu USB-C
- wbudowany mikrofon i głośnik zapewniające nagrywanie dźwięku lub dwukierunkową komunikację
- bezpłatna aplikacja mobilna zapewniająca podgląd w czasie rzeczywistym
- możliwość zapisywania zdjęć i filmów na karcie micro SD, w pamięci połączonego smartfona lub w chmurze
- obsługuje karty o pojemności do 128 GB
- automatyczne nagrywanie filmów po wykryciu ruchu (od 5 do 30 sekund)
- maksymalna rozdzielczość filmów to QHD (2560 x 1440 px)
- maksymalna rozdzielczość zdjęć to 5120 x 2880 px
- zapis plików w formacie JPG oraz MP4
- antena 360o umożliwiająca precyzyjne ukierunkowanie
- dołączony do zestawu pas i zestaw montażowy umożliwiający wygodną instalację kamery na drzewach
- w zestawie kołki, wkręty oraz mocowanie z ruchomą głowicą umożliwiające precyzyjną instalację kamery na płaskiej powierzchni
- do zestawu dołączono również kartę SIM (EIOTCLUB), która zapewnia 100 MB mobilnego transferu danych (do wykorzystania w ciągu 7 dni od aktywacji)

Bezprzewodowa łączność LTE

Kamera obserwacyjna Redleaf RD6300 LTE zapewni Ci podgląd dowolnego miejsca na Ziemi, do którego dociera zasięg sieci komórkowych. Dzięki wykorzystaniu karty SIM zyskujesz pełną niezależność od dostępu do WiFi, co otwiera przed Tobą nowe możliwości monitoringu. Nie musisz zabierać urządzenia z miejsc, w których zostało zainstalowane, za każdym razem, gdy chcesz sprawdzić, jakie filmy udało się zarejestrować. Gdziekolwiek jesteś, wystarczy sięgnąć po swój smartfon, otworzyć aplikację i w czasie rzeczywistym sprawdzić, co aktualnie rejestruje oko kamery.



Wsparcie aplikacji na smartfony

Kamera obserwacyjna Redleaf RD6300 LTE jest kompatybilna z bezpłatną aplikacją mobilną Ucon, którą w wygodny sposób pobierzesz z Google Play lub App Store. To nie tylko najlepszy sposób na podgląd z urządzenia. Z jej pomocą uruchomisz nagrywanie, wykonasz zdjęcie lub skonfigurujesz fotopułapkę, dostosowując ją do określonych potrzeb.

Wrażliwa na każdy ruch

Czujnik ruchu, w który wyposażono kamerę obserwacyjną Redleaf RD6300 LTE zadziała w ciągu zaledwie 0,4 sekundy. Dzięki temu urządzenie sprawdzi się wszędzie tam, gdzie zależy Ci na szybkim czasie reakcji. Kamera z powodzeniem zarejestruje materiały video pozwalające zidentyfikować zwierzęta, które zbliżą się do niej zarówno w ciągu dnia, jak i w nocy. Z jej pomocą zapewnisz sobie również całodobowy monitoring mienia lub posesji. Czujne oko kamery sprawi, że żaden intruz nie przemknie niezauważony!

Piękno natury w rozdzielczości QHD

Zależy Ci na szczegółowych zdjęciach i filmach, które uwiecznią piękno otaczającej Cię przyrody? A może szukasz sposobu na to, jak zidentyfikować intruza, który regularnie wyrzuca śmieci w pobliskim lesie? Dzięki rozdzielczości QHD możesz cieszyć się wspaniałą jakością zarejestrowanych materiałów video. Kamera obserwacyjna Redleaf RD6300 LTE pozwoli również wykonać duże i wyraźne fotografie w rozdzielczości 5120 x 2880 px.



Dwukierunkowa transmisja dźwięku

Dzięki wykorzystaniu czułego mikrofonu kamera Redleaf RD6300 LTE pozwoli Ci dyskretnie zarejestrować odgłosy zwierząt w ich naturalnym środowisku. Z jej pomocą bez trudu uwiecznisz na nagraniach śpiew ptaków, nocne koncerty wyjących wilków i miłosne pieśni byków nawołujących łanie. Urządzenie posiada również wbudowany głośnik. Niezależnie od tego, gdzie będziesz, gdy do kamery zbliży się ktoś niepowołany, możesz szybko zareagować i w czasie rzeczywistym nawiązać rozmowę z intruzem, za pomocą swojego smartfona.

Odporna na trudne warunki pogodowe

Kamera obserwacyjna Redleaf RD6300 LTE spełnia normę IPX 5, dzięki czemu możesz z niej korzystać nawet podczas silnej ulewy. Gdy zainstalujesz ją na zewnątrz, nie musisz martwić się o zadaszenie lub dodatkowe zabezpieczenia ochronne. Szczelna obudowa zapewni prawidłowe działanie kamery zarówno podczas zamieci śnieżnej, ulewnego deszczu, jak i w trakcie wyjątkowo gorących dni. Urządzenie może bowiem pracować w temperaturze od -20°C do 60°C.

Doskonała widoczność również w nocy

W ciągu dnia kamera Redleaf RD6300 LTE zapewni kolorowy obraz na Twoich filmach i zdjęciach. Po zmroku możesz skorzystać z trybu nocnego, który jest wspierany przez nowoczesne diody świecące w paśmie podczerwieni. Kamera rejestruje wówczas czarno-białe materiały video i zdjęcia, nawet w całkowitej ciemności. Co ważne, pasmo podczerwieni jest całkowicie niewidoczne gołym okiem. Zapobiega to płoszeniu zwierząt, które mogłyby wystraszyć się tradycyjnego „flesza”.

6 miesięcy działania na jednym ładowaniu

W zestawie z kamerą Redleaf RD6300 LTE znajdziesz 3 wymienne akumulatory 18650 o pojemności 2500 mAh każdy. W pełni naładowane ogniwa zapewniają nawet to 6 miesięcy pracy fotopułapki. Przez ten czas zdjęcia lub filmy będą wykonywane zawsze wtedy, gdy w pobliżu kamery zostanie wykryty ruch. Poziom naładowania baterii i akumulatorów w wygodny sposób sprawdzisz z poziomu aplikacji mobilnej. A kiedy akumulatory się rozładują, po prostu sięgnij po kabel USB-C i naładuj akumulatory, bez konieczności wyjmowania ich z fotopułapki.

Do 128 GB przestrzeni na Twoje filmy i zdjęcia

Pod szczelną zaślepką, obok gniazda na kartę SIM znajdziesz port na kartę micro SD. Urządzenie obsługuje nośniki o pojemności do 128 GB. Dzięki temu zarchiwizujesz zdjęcia i filmy z wielu tygodni, a nawet miesięcy. To idealne rozwiązanie, jeśli nie chcesz przegapić żadnej aktywności, jaką zarejestrowała kamera.



Przechowywanie nagrań w chmurze

Nagrania zarejestrowane za pomocą kamery Redleaf RD6300 LTE mogą być dostępne z każdego miejsca na Ziemi. Wszystko za sprawą chmury, w której możesz je przechowywać. Awaria karty pamięci lub niespodziewane zniknięcie kamery z miejsca w którym została zainstalowana, nie pokrzyżują Ci planów. Wystarczy uruchomić aplikację Ucon, gdzie znajdziesz wszystkie swoje nagrania. Przechowywanie filmów w chmurze to nie tylko bezpieczeństwo, ale również wygoda – masz do nich łatwy dostęp – wszędzie i o każdej porze.

Po upływie miesięcznego okresu próbnego dostęp do chmury wymaga wykupienia subskrypcji.



Wygodny system instalacji

W zestawie z kamerą obserwacyjną Redleaf RD6300 LTE znajdziesz zestaw akcesoriów montażowych, które ułatwią szybką i wygodną instalację. Specjalny pas, który przeciągniesz przez otwory umieszczone na obudowie urządzenia, pozwoli z łatwością umieścić fotopułapkę na pniu drzewa. Mocowanie ściennie oraz specjalna głowica z gwintem 1/4" to idealny wybór, gdy chcesz przytwierdzić kamerę do ściany i w precyzyjny sposób ukierunkować obiektyw.

Karta SIM w zestawie

Do zestawu dołączono również przedpłaconą kartę SIM, która pozwoli Ci przetestować kamerę od razu po wyjęciu z pudełka. Działa ona w sieci EIOTCLUB i jest przeznaczona na rynek europejski. Po pierwszych dniach użytkowania samodzielnie zdecydujesz, czy chcesz ją doładować, czy wolisz skorzystać z usług któregoś z rodzimych operatorów oferujących internet mobilny.

Po aktywowaniu karty SIM otrzymujesz 100 MB transferu danych (do wykorzystania w ciągu 7 dni od aktywacji). Po upływie tego czasu konto należy doładować lub skorzystać z własnej karty SIM oferującej dostęp do mobilnego internetu LTE.

Specyfikacja techniczna

- model: Redleaf RD6300 LTE
- klasa wodoodporności: IPX 5
- łączność: 4G (LTE)
- czas reakcji: 0,4 s
- maks. rozdzielczość - zdjęcia: 5120 x 2880 px, filmy: 2560 x 1440 px
- format zapisu plików - zdjęcia: JPG, filmy: MP4
- obsługiwane karty pamięci: micro SD (do 128 GB, klasa prędkości 10 lub szybsza)
- port ładowania: USB-C
- zasilanie: 3 wymienne akumulatory 18650 (3,7 V, razem 7500 mAh)
- maksymalny czas działania na jednym ładowaniu: 6 miesięcy (przy ok. 10 wybudzeniach kamery w ciągu dnia)
- mikrofon: wbudowany
- głośnik: wbudowany
- procesor: T31
- sensor kamery: GC4653
- dopuszczalna temperatura pracy: -20 - 60oC
- dopuszczalna temperatura przechowywania: -30 - 65oC
- wymiary: 80 x 70 x 139 mm
- waga: 205 g (bez akumulatorów)

Zawartość zestawu:

- kamera obserwacyjna Redleaf RD6300 LTE
- 3 akumulatory 18650 (2500 mAh)
- zestaw montażowy (kołki + wkręty)
- głowica z mocowaniem 1/4"
- karta SIM (EIOTCLUB)
- kabel USB-A / USB-C
- mocowanie ściennie
- pasek montażowy
- antena



