

Link do produktu: <https://sklepvideo.pl/extender-usb-rj45-y-ue01001-p-5764.html>



Przedłużacz USB po skrętce Unitek Y-UE01001

Cena	85,90 zł
Dostępność	Dostępny
Czas wysyłki	1-2 dni robocze
Numer katalogowy	ak101354
Kod producenta	Y-UE01001
Producent	Unitek

Opis produktu

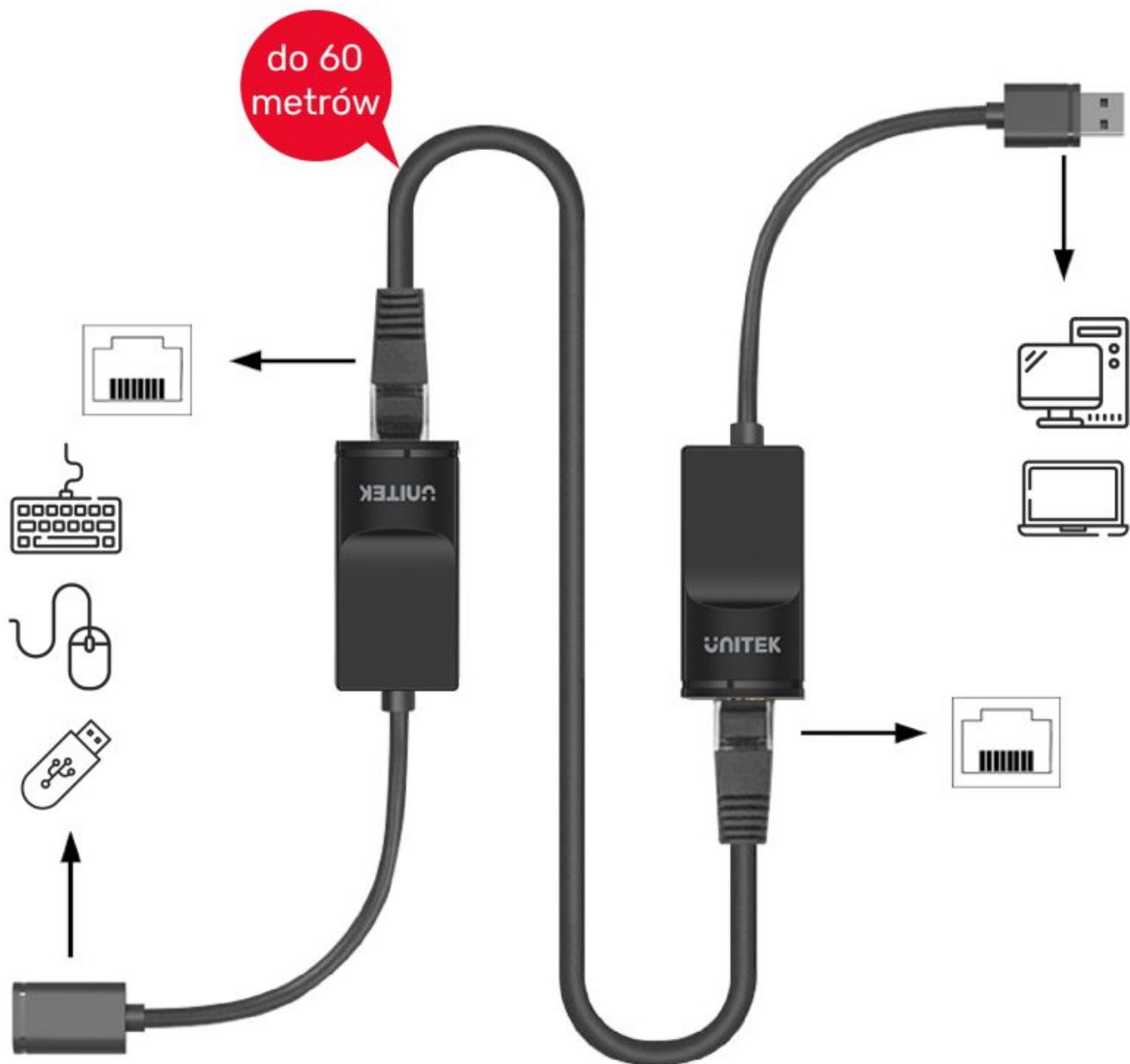
Długi przedłużacz USB po kablu ethernetowym Unitek Y-UE01001

przesył USB po skrętce ethernetowej (kabel LAN, patchcord)

Przedłużacz USB po skrętce obsługuje wszystkie popularne urządzenia USB: drukarki, kamery, czytniki kodów kreskowych, skanery, klawiatury, myszki czy ekrany dotykowe. Po podłączeniu odpowiednio długiego przewodu prześle sygnał nawet na odległość 60 metrów.

Możliwości kabla sieciowego

Ekstender składa się z dwóch części, które łączy się standardowym, nieskrosowanym kablem UTP kategorii 5 lub wyższej. Kabel sieciowy nie jest dołączony do zestawu, więc możesz wybrać taki o odpowiedniej dla Ciebie długości. Według zwykłej specyfikacji magistrala USB umożliwia przesłanie sygnału na co najwyżej 30 metrów, więc ekstender po skrętce to najlepsze rozwiązanie, jeśli potrzebujesz większej odległości.



Standard USB 1.1

Standard USB 1.1 zapewnia transfer 12 Mbps. Przedłużacz jest w pełni Plug and play, co oznacza, że działa bez instalowania sterowników.

Jakość gwarantowana

Unitek jest pewien swoich produktów, dlatego na wszystkie daje dodatkowy trzeci rok gwarancji. Aby go aktywować zarejestruj zakup przez aplikację Unitek Search, szczegóły na stronie www.gwarancja-unitek.pl.

Najważniejsze cechy:

- Ekstender USB z wykorzystaniem kabla sieciowego UTP
- Nawet 60 metrów zasięgu



Specyfikacja techniczna

- Typ złącza: Wtyk USB-A, port RJ45
- Typ złącza: Port USB-A, port RJ45
- Kolor: czarny
- Długość zintegrowanych przewodów: 20 cm
- Transfer danych: max 12 Mbps
- Interfejs: USB
- Plug and play
- Materiał: tworzywo
- Współpracuje z systemami: Windows XP/Vista/7/8/8.1/10 Linux i MacOS i nowsze
- Standard USB: USB 1.1
- Zastosowanie: transfer danych
- Wymiary: 60mm x 52mm x 20mm
- Jednokierunkowy

W zestawie znajdują się dwa adaptory USB-RJ45 (wejście sygnału USB i wyjście sygnału).



